

CONSTRUCTION DE L'INP-ENSIACET
CAMPUS DE L'I.N.P.T. A TOULOUSE- LABEGE

MAITRE D'OUVRAGE
RECTORAT DE TOULOUSE
CONDUCTEUR D'OPERATION
SACIM

27 Rue Jeanne Marvig
31 400 TOULOUSE
T 05 61 17 81 29 F 05 61 17 81 42
sacim@ac-toulouse.fr

MICHEL REMON
ARCHITECTE D.P.L.G
MARIE-CLAUDE RICHARD
FLORENCE DESNOT
ARCHITECTES ASSISTANTES
FRANCOISE COUVEZ
COLORISTE
6 CITE DE L'AMEUBLEMENT
75011 PARIS
T 01 45 86 11 55 F 01 45 86 11 77
michel.remon@remon.fr

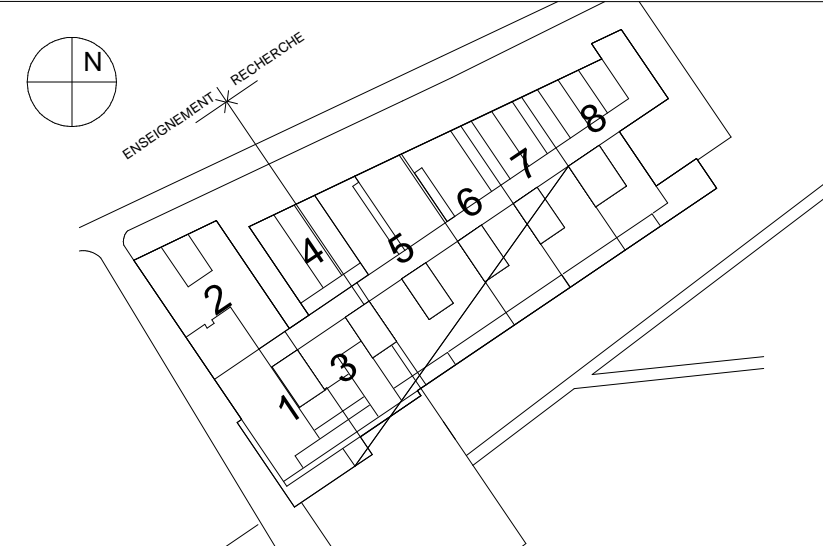
COTIBA
B.E.T.
BATIMENT OCTOGONE
RUE MAX PLANCK
BP 98304 31683 LABEGE Cedex
T 05 61 19 49 75 F 05 61 19 41 50
françois.dreuil@cotiba.com

J.C. DRAUART
ECONOMISTE
41 RUE DU GENERAL LECLERC
94 270 LE KREMLIN BICETRE
T 01 46 58 32 65 F 01 46 70 54 17
didier.lanselle@site41.com

SOCOTEC
BUREAU DE CONTROLE
MANDATAIRE
3 RUE JEAN-RODIER BP 4012
31028 TOULOUSE CEDEX 4
T 05 62 16 73 10 F 05 61 54 75 90

BUREAU VERITAS
BUREAU DE CONTROLE
COTRAITANT
12 RUE MICHEL LABROUSSE BAT-15
BP 64797 - 31047 TOULOUSE CEDEX 1
T 05 61 31 57 33 F 05 61 31 57 14
vincent.damade@fr.bureauveritas.com

SCO MIDI-PYRENEES
CSPS
24 RUE DU LAC BLEU
31240 L'UNION
T 05 61 55 51 17 F 05 61 53 97 60
scotoulouse@sco.fr



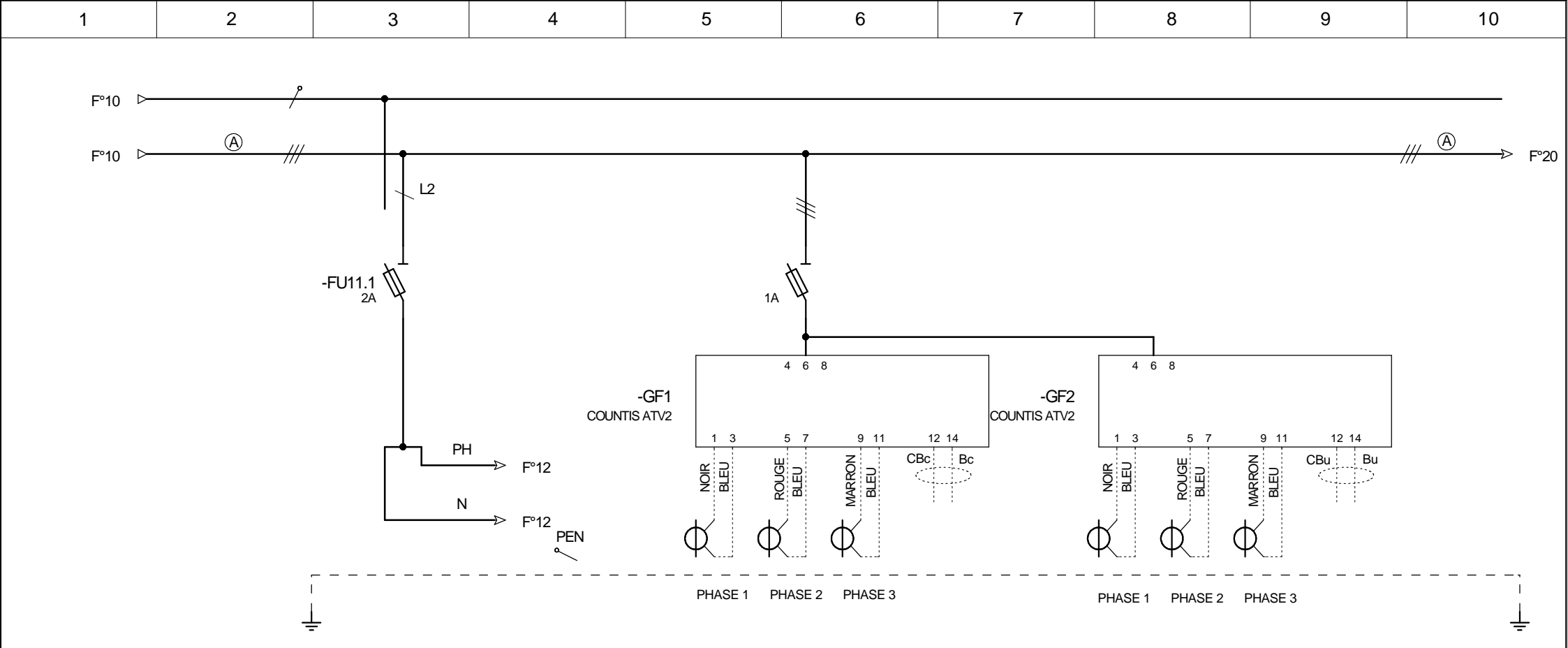
3	MAJ DOE FINAL	LBA	IMA	14/12/2009
2	MAJ DOE	JCC	YMA	23/09/2009
1	Emission DOE originelle	EBR	YMA	21/01/2009
0	Première diffusion	EBR	YMA	15-04-2008
INDICE	MODIFICATIONS / REVISIONS	DESSINE PAR	VERIFIE PAR	DATE
EMETTEUR	<div><div><div>DV</div><div>CONSTRUCTION</div></div><div>DV CONSTRUCTION Voie 3 bât E Rue Garance BP 225 31677 LABEGE Tél:05.61.00.96.00 Fax:05.61.00.27.01</div><div>m+w zander Route Puylobier tel:04 42 61 23 50</div><div>total facility solutions</div></div>			

TGBT CVC R+3-2

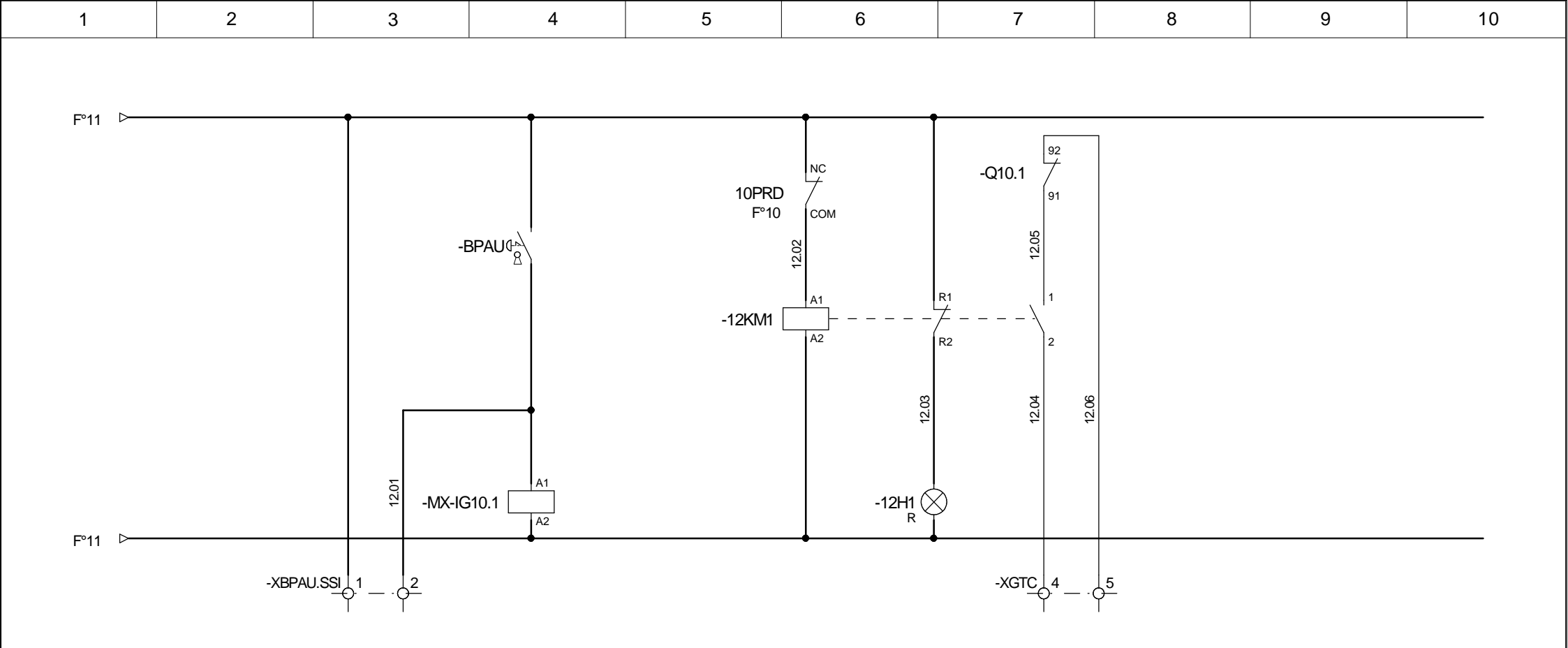
PHASE
DOE

AFFAIRE N° 200301						DATE CREATION PLAN 15-04-2008			
PHASE		EDITEUR LOT	BATIMENT	ZONE	TYPE	ORIENTATION NIVEAU	PRECISIONS NUMERO	INDICE	DATE INDICE
9		EL	HA	-	S	03	427	3	23-09-09

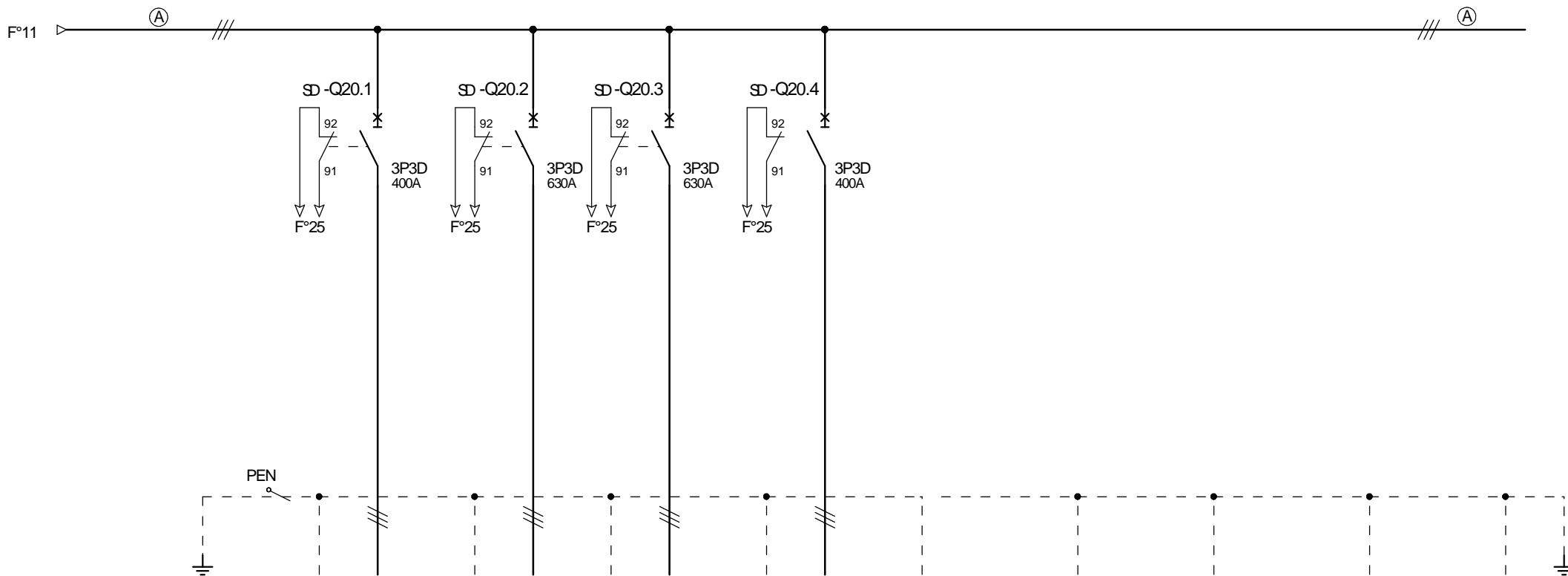
[illegible]



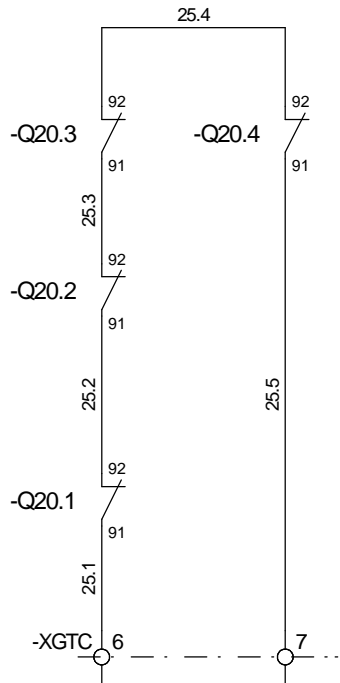
DESIGNATION		Fusible télécommande	- - -	- - -	- - -	- VERS R31	- - -	- - -	= VERS R31	- - -
REPERE CIRCUIT		FU11.1	-	-	-	-	-	-	=	-
PROTECTION	NB DE POLES	2P	-	-	3P	-	-	-	=	-
	CALIBRE	6AgG	-	-	1A	-	-	-	=	-
	DIFFERENTIEL	-	-	-	-	-	-	-	=	-
	TYPE	FUSIBLE	-	-	FUSIBLE	-	-	-	=	-
	COURBE	-	-	-	-	-	-	-	=	-
CABLE	TYPE	-	-	-	-	SYT1 2PAIRES	-	-	SYT1 2PAIRES	-
	SECTION (mm2)	-	-	-	-	0-9	-	-	0-9	-
	LONGUEUR (m)	-	-	-	-	-	-	-	-	-
PUISSANCE		-	-	-	-	-	-	-	-	-



DESIGNATION		Arrêt d'urgence (Local SSI)	Arrêt d'urgence IG10.1	- - -	- - -	Défaut Parafoudre	Report Défaut Parafoudre	- - -	- - -	- - -
REPERE CIRCUIT		-	-	-	-	-	-	-	-	-
PROTECTION	NB DE POLES	-	-	-	-	-	-	-	-	-
	CALIBRE	-	-	-	-	-	-	-	-	-
	DIFFERENTIEL	-	-	-	-	-	-	-	-	-
	TYPE	-	-	-	-	-	-	-	-	-
	COURBE	-	-	-	-	-	-	-	-	-
CABLE	TYPE	-	-	-	-	-	-	-	-	-
	SECTION (mm2)	-	-	-	-	-	-	-	-	-
	LONGUEUR (m)	-	-	-	-	-	-	-	-	-
PUISSANCE		-	-	-	-	-	-	-	-	-
<div>m+w zander</div> <div>total facility solutions</div> <div>21 Avenue du Quebec 91951 Courtaboeuf Tel:01 69 59 21 21 Fax:01 69 28 99 36</div>							SCHEMA DE DISTRIBUTION			
		1	21/01/2009	Emission DOE originale	EBR	YMA				
		O	15-04-2008	Première diffusion	EBR	YMA				
		REV.	DATE	MODIFICATIONS	NOMName/Visa ETABLI PAR Drawn by	NOMName/Visa VERIFIE PAR Checked by	NOMName/Visa APPROUV. CO Approval QC	Réalisé avec: See Electrical EXPERT V. 3.30		12



DESIGNATION		CTAR3_6	GROUPES FROID 3 R+3	GROUPES FROID 4 R+3	CTAR3_8			- - -	- - -	- - -
REPERE CIRCUIT		CVCR+3-2-CTA3-6	CVCR+3-2-GF-3	CVCR+3-2-GF-4	CVCR+3-2-CTA3-8	-	-	-	-	-
PROTECTION	NB DE POLES	3P	3P	3P	3P	-	-	-	-	-
	CALIBRE	400A	630A	630A	400A	-	-	-	-	-
	DIFFERENTIEL	-	-	-	-	-	-	-	-	-
	TYPE	NS400N+STR23SE	NS630N +STR23SE	NS630N +STR23SE	NS400N+STR23SE	-	-	-	-	-
	COURBE	-	-	-	-	-	-	-	-	-
CABLE	TYPE	U1000R2V-AI	U1000R2V-AI	U1000R2V-AI	U1000R2V-AI	-	-	-	-	-
	SECTION (mm2)	3x(1x185)+1x185	3x(2x150)+1x95	3x(2x150)+1x95	3x(1x185)+1x185	-	-	-	-	-
	LONGUEUR (m)	30	20	20	70	-	-	-	-	-
PUISSANCE		315A	296KVA	296KVA	315A	-	-	-	-	-



m+w zander



total facility
solutions

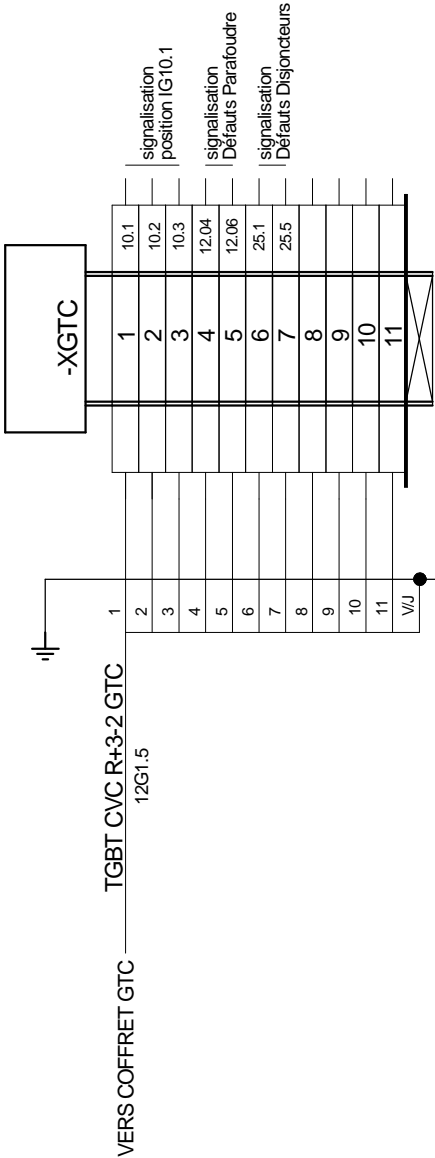
21 Avenue du Quebec
91951 Courtaboeuf
Tel:01 69 59 21 21
Fax:01 69 28 99 36

1	21/01/2009	Emission DOE originale	EBR	YMA	
O	15-04-2008	Première diffusion	EBR	YMA	
REV.	DATE	MODIFICATIONS	NOM\Name\Visa ETABLI PAR Drawn by	NOM\Name\Visa VERIFIE PAR Checked by	NOM\Name\Visa APPROUV. CO Approval QC

SCHEMA DE CABLAGE POSITION DJ

Réalisé avec:
See Electrical EXPERT V. 3.30

NOTA : Bornes sectionnables .



m+w zander

total facility solutions
21 Avenue du Quebec
91951 Courtaboeuf
Tel:01 69 59 21 21
Fax:01 69 28 99 36

1	21/01/2009	Emission DOE originelle	EBR	YMA	
O	15-04-2008	Première diffusion	EBR	YMA	
REV.	DATE	MODIFICATIONS	NOM\Name\Visa ETABLI PAR Drawn by	NOM\Name\Visa VERIFIE PAR Checked by	NOM\Name\Visa APPROUV. CO Approval CC

Bornier : XGTC

Réalisé avec
See Electrical EXPERT V. 3.30

